



ประกาศกระทรวงอุตสาหกรรม

เรื่อง กำหนดพื้นที่ศักยภาพแร่เพื่อการสำรวจและพัฒนาแหล่งแร่หินอุตสาหกรรมเพื่อการก่อสร้าง

ตามกฎกระทรวงแบ่งส่วนราชการกรมอุตสาหกรรมพื้นฐานและการเหมืองแร่ พ.ศ. ๒๕๖๐ กำหนดให้กรมอุตสาหกรรมพื้นฐานและการเหมืองแร่ มีภารกิจเกี่ยวกับการจัดการและบริหารจัดการวัตถุดิบ โดยการส่งเสริม สนับสนุน การพัฒนาอุตสาหกรรมเหมืองแร่ โลหกรรม อุตสาหกรรมพื้นฐานและอุตสาหกรรมต่อเนื่อง เพื่อสร้างมูลค่าเชิงเศรษฐกิจ ให้มีการใช้ประโยชน์แร่และโลหะอย่างมีประสิทธิภาพ และรองรับความต้องการของภาคอุตสาหกรรม รักษาคุณภาพสิ่งแวดล้อมและความปลอดภัยอย่างยั่งยืน ด้วยเหตุนี้จึงมีประกาศกระทรวงอุตสาหกรรมเพื่อกำหนดพื้นที่ศักยภาพแร่เพื่อการสำรวจและพัฒนาแหล่งแร่หินอุตสาหกรรมเพื่อการก่อสร้าง ฉบับนี้ขึ้น

ด้วยโครงการเขตพัฒนาพิเศษภาคตะวันออก (Eastern Economic Corridor : EEC) ภายใต้แผนยุทธศาสตร์ชาติ ๒๐ ปี ที่ต้องการยกระดับการพัฒนาประเทศไปสู่ยุค “ไทยแลนด์ ๔.๐” ซึ่งมีพื้นที่เป้าหมายนำร่อง ๓ จังหวัดในพื้นที่ภาคตะวันออก ได้แก่ ชลบุรี ระยอง และฉะเชิงเทรา โดยจะมีการลงทุนในโครงสร้างพื้นฐานและระบบสาธารณูปโภค เพื่อเพิ่มศักยภาพรองรับการลงทุนและการพัฒนากิจกรรมทางเศรษฐกิจและการอำนวยความสะดวกต่าง ๆ ซึ่งในการพัฒนาโครงสร้างพื้นฐานต่าง ๆ มีความต้องการใช้แร่หินอุตสาหกรรมเพื่อการก่อสร้างในปริมาณที่เพิ่มมากขึ้นอย่างมาก แต่เนื่องจากพื้นที่แร่หินอุตสาหกรรมก่อสร้างที่คุณภาพสูงอยู่ในพื้นที่ที่มีกฎหมายควบคุมอย่างเข้มงวด ทำให้การสำรวจและการพัฒนาทำเหมืองแร่เป็นไปได้ยาก

ดังนั้นเพื่อเพิ่มขีดความสามารถในการผลิตเพื่อตอบสนองโครงการของภาครัฐ และการแข่งขันของภาคอุตสาหกรรมให้เกิดประโยชน์ต่อเศรษฐกิจของประเทศ กระทรวงอุตสาหกรรมจึงเห็นสมควรกำหนดพื้นที่บริเวณอำเภอหนองใหญ่และอำเภอบ่อทอง จังหวัดชลบุรี อำเภอปลวกแดง อำเภอนิคมน้ำอ้น อำเภอบ้านฉาง อำเภอบ้านค่าย อำเภอวังจันทร์ อำเภอเขาชะเมา และอำเภอเมืองระยอง จังหวัดระยอง (ตามแผนที่ที่แนบ) เป็นพื้นที่ศักยภาพแร่เพื่อการสำรวจและพัฒนาแหล่งแร่หินอุตสาหกรรมเพื่อการก่อสร้างเพื่อประโยชน์ต่อการพัฒนาเศรษฐกิจของประเทศ

ประกาศ ณ วันที่ ๒๑ กันยายน พ.ศ. ๒๕๖๔

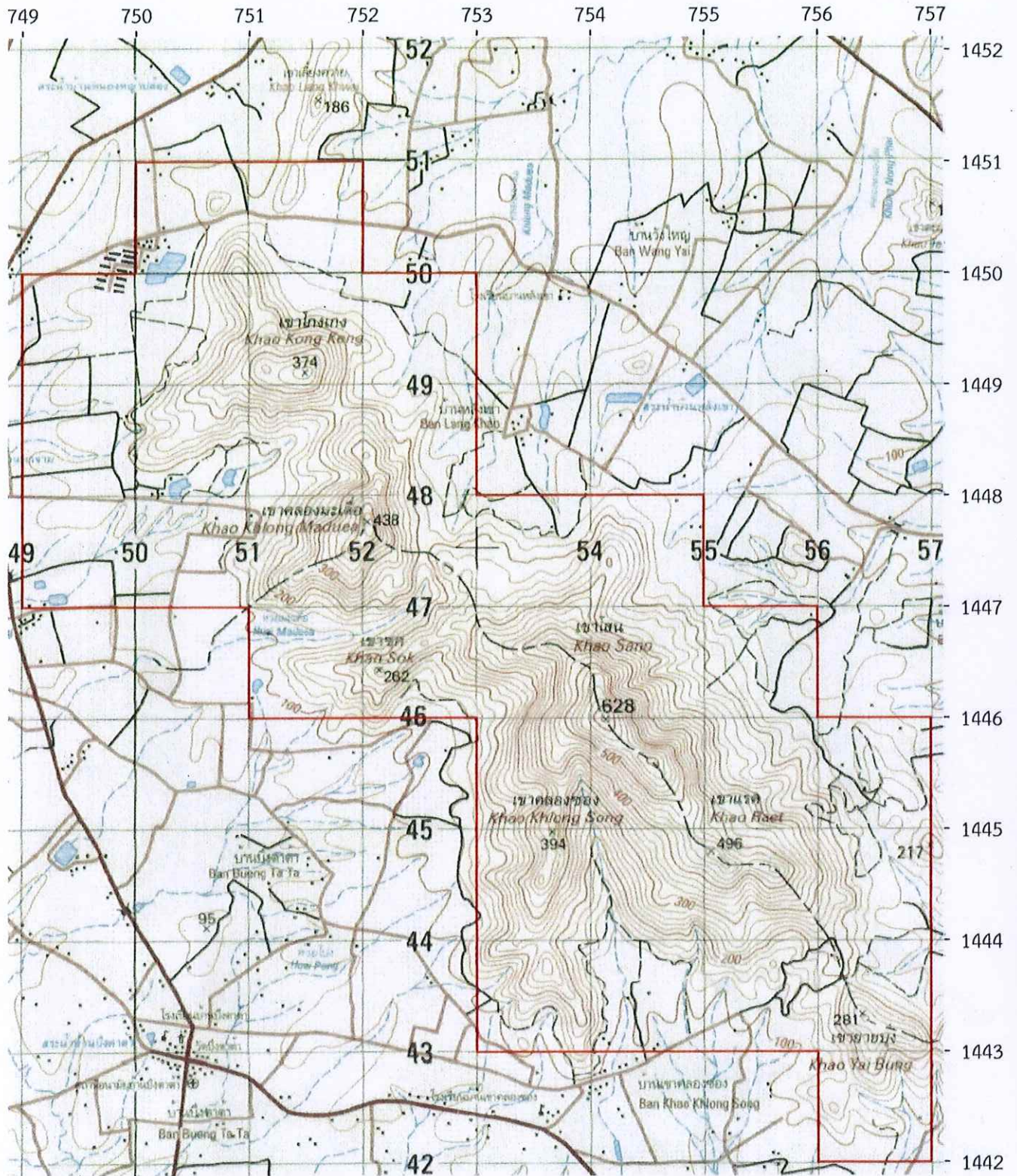
(นายสุริยะ จิรุงเรืองกิจ)

รัฐมนตรีว่าการกระทรวงอุตสาหกรรม

แผนที่แสดงพื้นที่ศักยภาพแร่เพื่อการสำรวจและพัฒนาแหล่งแร่หินอุตสาหกรรมเพื่อการก่อสร้าง

อำเภอหนองใหญ่ จังหวัดชลบุรี และอำเภอปลวกแดง จังหวัดระยอง

มาตราส่วน ๑ : ๕๐,๐๐๐



หมายเหตุ แผนที่ฉบับนี้ ถ่ายมาจากแผนที่ภูมิประเทศ มาตราส่วน ๑:๕๐,๐๐๐ ของกรมแผนที่ทหาร ลำดับชุด L7018 ระวัง 5235 II

ที่หมายสี คือ พื้นที่ศักยภาพแร่เพื่อการสำรวจและพัฒนาแหล่งแร่หินอุตสาหกรรมเพื่อการก่อสร้าง

..... ผู้เขียน

(นางสาวนิตยา วิเชียรโชติ)
นายช่างรังวัด(พนักงานราชการ)

..... ผู้ตรวจ

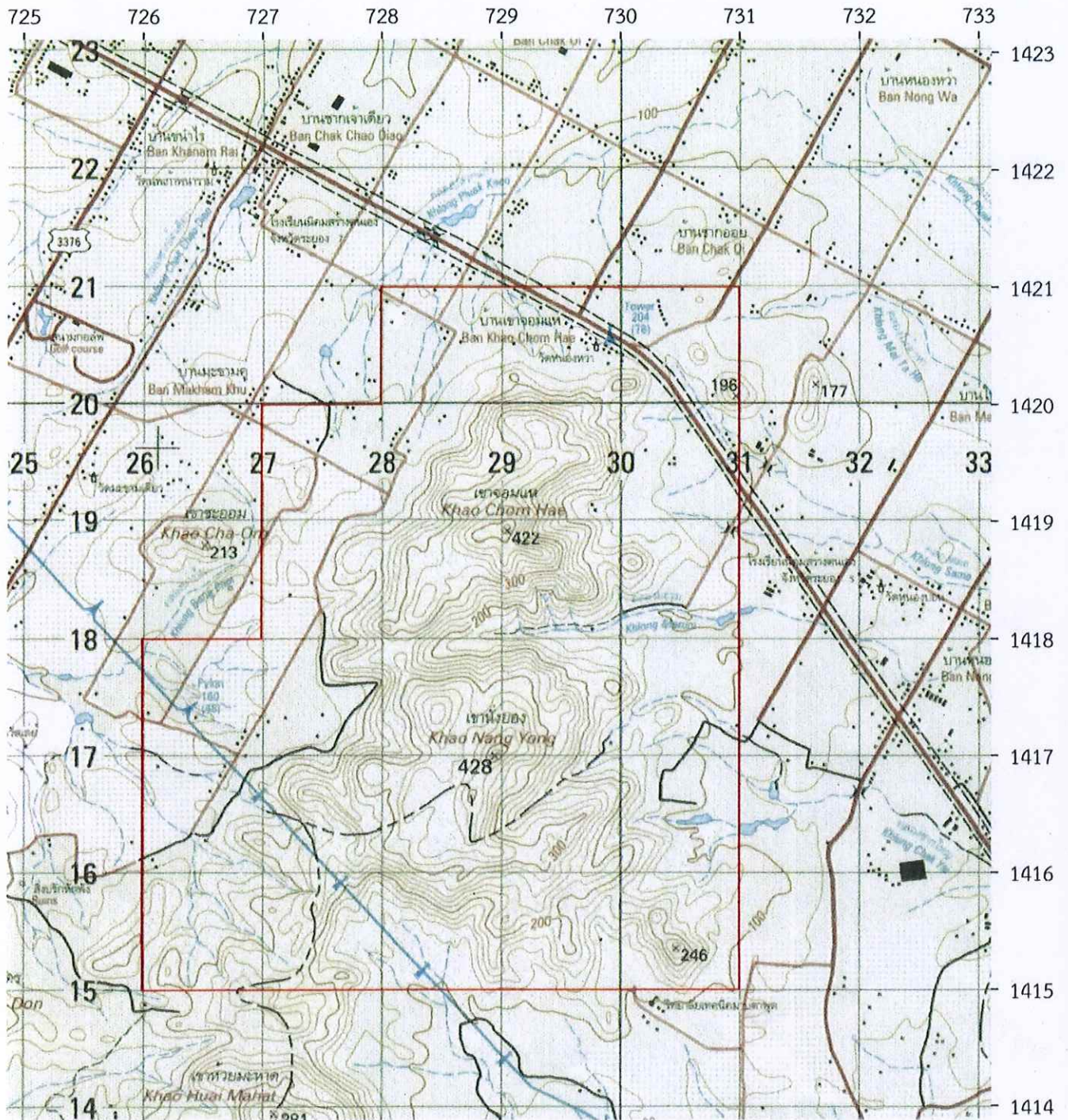
(นายอนุสรณ์ ศรีสุวรรณ)
นายช่างรังวัดอาวุโส

๑๐ ส.ค. ๒๕๖๔

แผนที่แสดงพื้นที่ศักยภาพแร่เพื่อการสำรวจและพัฒนาแหล่งแร่หินอุตสาหกรรมเพื่อการก่อสร้าง

อำเภอนิคมพัฒนา, อำเภอบ้านฉาง และอำเภอเมืองระยอง จังหวัดระยอง

มาตราส่วน ๑ : ๕๐,๐๐๐



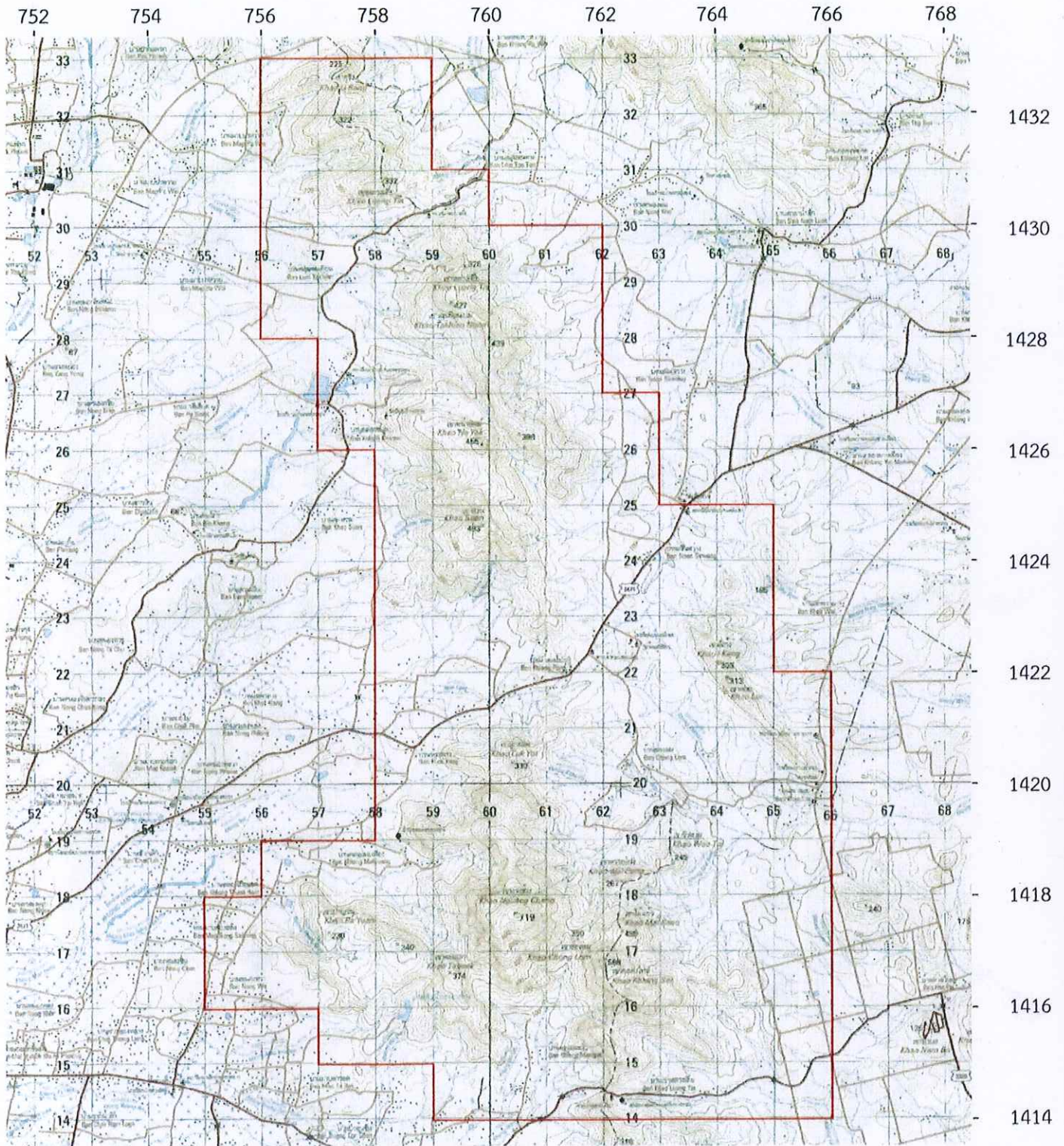
หมายเหตุ แผนที่ฉบับนี้ ถ่ายมาจากแผนที่ภูมิประเทศ มาตราส่วน ๑:๕๐,๐๐๐ ของกรมแผนที่ทหาร ลำดับชุด L7018 ระวัง 5234 IV
 ที่หมายสี คือ พื้นที่ศักยภาพแร่เพื่อการสำรวจและพัฒนาแหล่งแร่หินอุตสาหกรรมเพื่อการก่อสร้าง

..... *ก. ร.* ผู้เขียน
 (นางสาวสุดาวรรณ กุณณะมอย)
 นายช่างรังวัดชำนาญงาน

..... *อนุสรณ์ ศรีสุวรรณ* ผู้ตรวจ
 (นายอนุสรณ์ ศรีสุวรรณ)
 นายช่างรังวัดอาวุโส
 ๑๐ ส.ค. ๒๕๖๔

แผนที่แสดงพื้นที่ศักยภาพแร่เพื่อการสำรวจและพัฒนาแหล่งแร่หินอุตสาหกรรมเพื่อการก่อสร้าง
อำเภอปลวกแดง, อำเภอบ้านค่าย และอำเภอเมืองระยอง จังหวัดระยอง

มาตราส่วน ๑ : ๑๐๐,๐๐๐



หมายเหตุ แผนที่ฉบับนี้ ถ่ายมาจากแผนที่ภูมิประเทศ มาตราส่วน ๑:๕๐,๐๐๐ ของกรมแผนที่ทหาร ลำดับชุด L7018 ระวัง 5234 I

ที่หมายสี คือ พื้นที่ศักยภาพแร่เพื่อการสำรวจและพัฒนาแหล่งแร่หินอุตสาหกรรมเพื่อการก่อสร้าง

[Signature]
..... ผู้เขียน
(นางสาวสุดาวรรณ กุณณะมอย)
นายช่างรังวัดชำนาญงาน

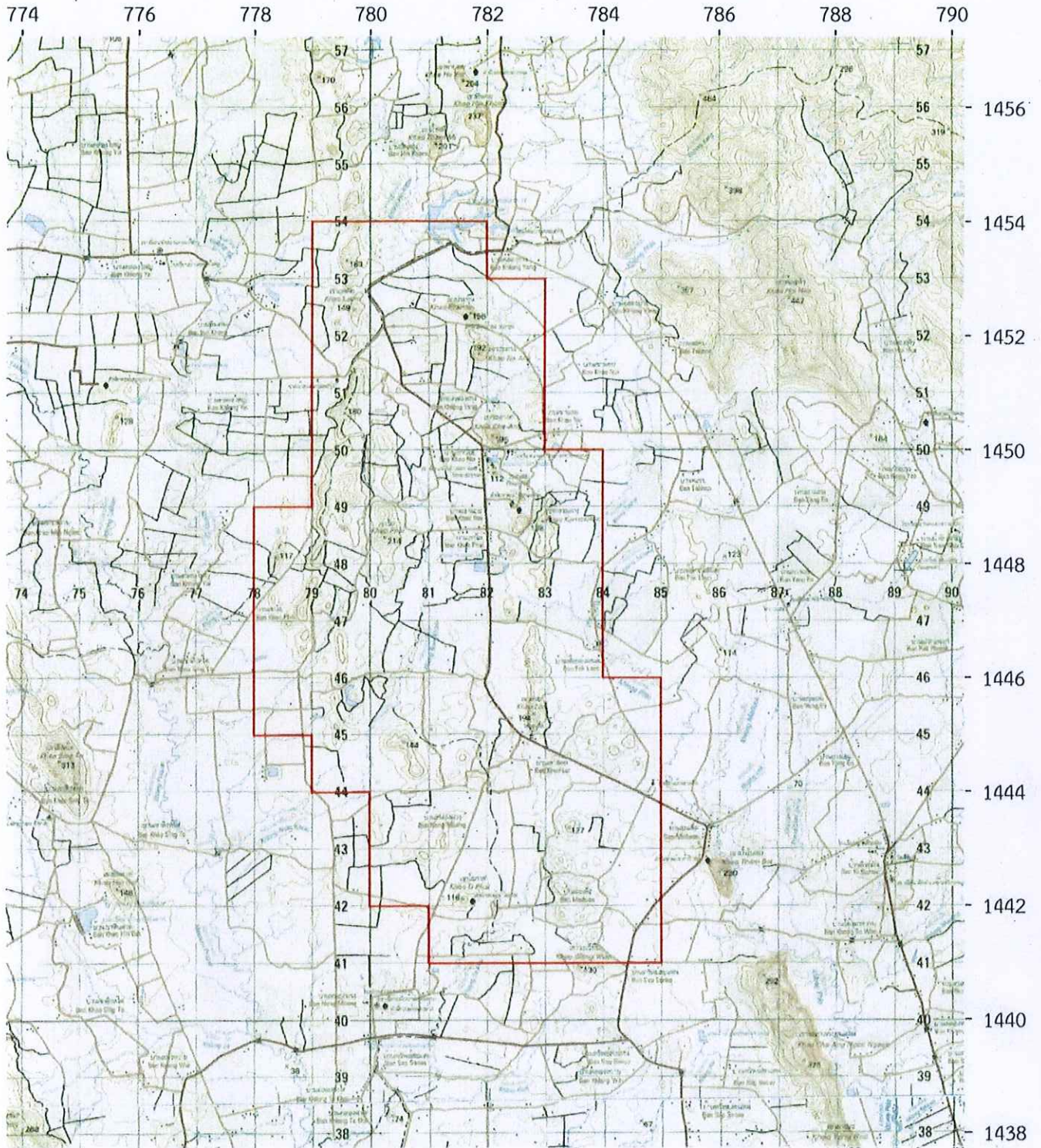
[Signature]
..... ผู้ตรวจ
(นายอนุสรณ์ ศรีสุวรรณ)
นายช่างรังวัดอาวุโส

๑๐ ส.ค. ๒๕๖๔

แผนที่แสดงพื้นที่ศักยภาพแร่เพื่อการสำรวจและพัฒนาแหล่งแร่หินอุตสาหกรรมเพื่อการก่อสร้าง

อำเภอบ่อทอง จังหวัดชลบุรี และอำเภอวังจันทร์, อำเภอเขาชะเมา จังหวัดระยอง

มาตราส่วน ๑ : ๑๐๐,๐๐๐



หมายเหตุ แผนที่ฉบับนี้ ถ่ายมาจากแผนที่ภูมิประเทศ มาตราส่วน ๑:๕๐,๐๐๐ ของกรมแผนที่ทหาร ลำดับชุด L7018 ระวัง 5335 III

ที่หมายสี คือ พื้นที่ศักยภาพแร่เพื่อการสำรวจและพัฒนาแหล่งแร่หินอุตสาหกรรมเพื่อการก่อสร้าง

.....
ผู้เขียน
(นางสาวนิตยา วิเชียรโชติ)
นายช่างรังวัด(พนักงานราชการ)

.....
ผู้ตรวจ
(นายอนุสรณ์ ศรีสุวรรณ)
นายช่างรังวัดอาวุโส